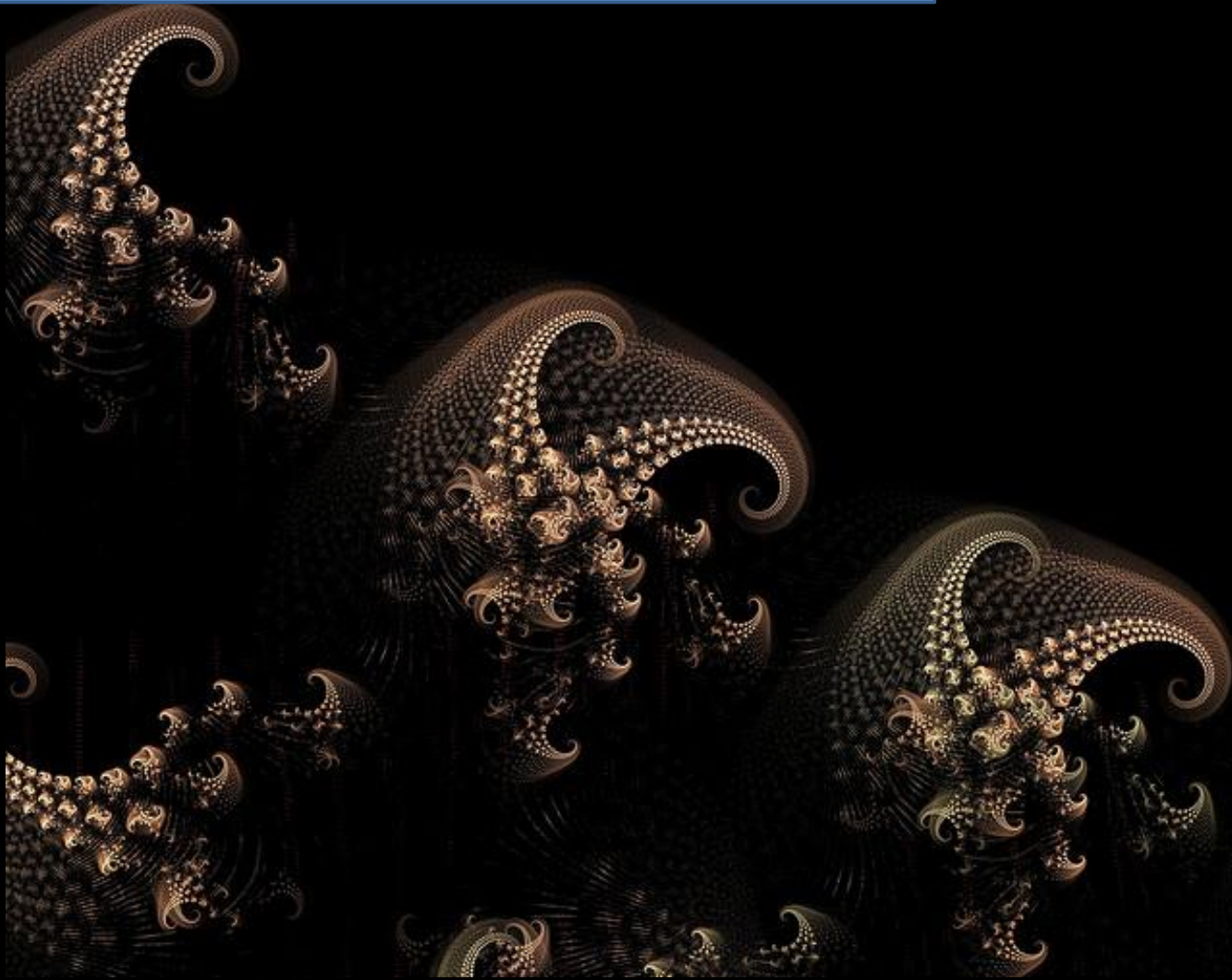
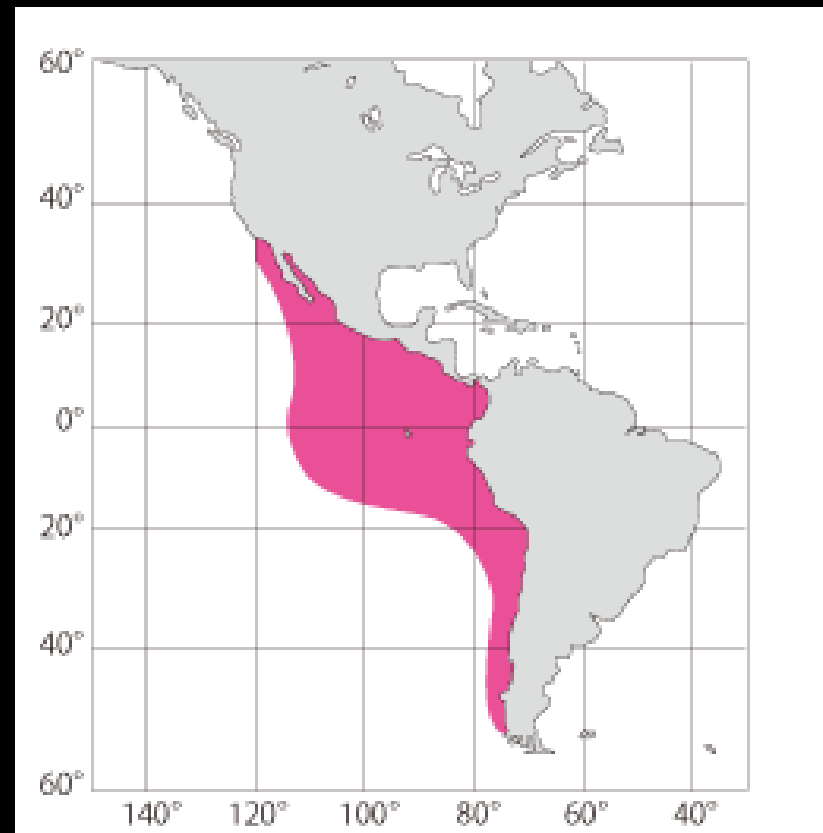
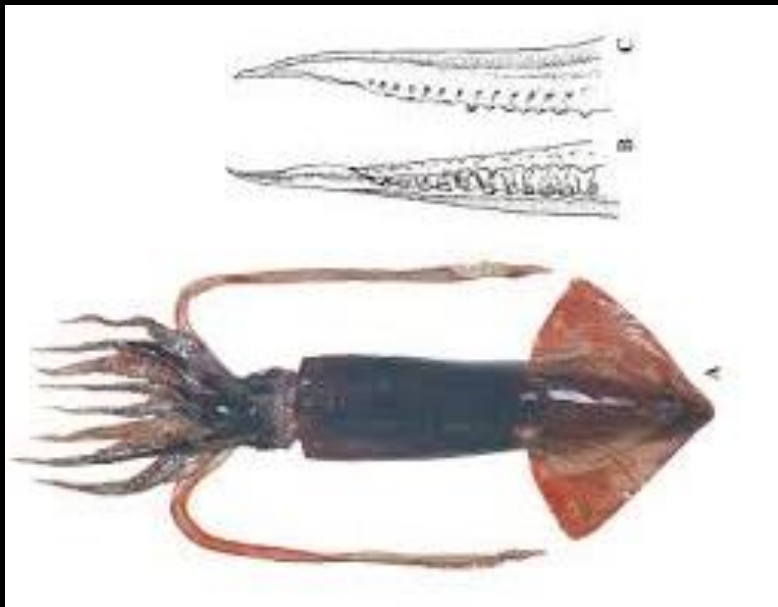


CALAMAR GIGANTE DEL PACIFICO



CALAMAR GIGANTE DEL PACIFICO

Calamar Gigante del Pacífico *Dosidicus gigas* (Orbigny, 1835)



CALAMAR GIGANTE DEL PACIFICO

Taxonomía

Reino: *animalia*

Filo: *molusca*

Clase: *Cephalopoda*

Orden: *Teutida*

Familia: *Ommastrephidae*

Género: *Dosidicus*



CALAMAR GIGANTE DEL PACIFICO



Características generales

- Especie de rápido crecimiento y un ciclo de vida corto (con edad máxima de 2 años)
- Alcanza 80 cm. de longitud del manto y casi 9 kilogramos de peso.
- Recursos altamente migratorios de presencia irregular en aguas mexicanas.
- Alto potencial pesquero Dependiente del reclutamiento de juveniles.
- El principal destino de exportación es el mercado asiático, el cual reportó casi 18 millones de USD. en 1996

CALAMAR GIGANTE DEL PACIFICO



Biología

La información biológica y pesquera de ***D. gigas*** en el Pacífico Mexicano es todavía escasa, no obstante, se han hecho avances en el conocimiento de los procesos claves del ciclo de vida, tales como:

- alimentación,
- reproducción y
- mortalidad.

CALAMAR GIGANTE DEL PACIFICO



Biología

- En general se detecta la presencia de al menos dos generaciones simultáneamente,
- para las especies del hemisferio Norte, la longevidad es de aproximadamente un año.
- La mortalidad es alta después del desove.
- Tiene una alta tasa de crecimiento alcanzando grandes tallas (97 cm de longitud de manto y 37 kg de peso entero, De la Rosa et al. 1992)
- y, es una especie particularmente carnívora.

CALAMAR GIGANTE DEL PACIFICO



Biología

- La longitud de primera madurez se encuentra en el rango de 35 a 40 cm (en las hembras a los a los 4 – 6 meses de edad) y de 18 a 25 cm en los machos (2 – 3 meses de edad).
- Las tallas más comunes se encuentran entre los 50 a 80 cm, con un peso de 2 a 13 kg.

CALAMAR GIGANTE DEL PACIFICO



Hábitos alimenticios

Los análisis de los contenidos estomacales realizados por Salinas – Zavala *et al*(2007) muestran una gran diversidad de presas en la dieta de los calamares, consiste principalmente de:

- crustáceos destacando la langostilla (*Pleurocondes planipes*),
- peces mictófidios, *Vinciguerria luce-tia*, *Triphoturus mexicanus*),
- y de moluscos (*Gonatus sp.*, *Onychotheutis banksi*, *Pterygioteutis giar-dii*)

CALAMAR GIGANTE DEL PACIFICO



Hábitos alimenticios

Se alimenta de larvas de peces pelágicos tales como; **pez linterna, sardinas, macarelas y saurios, y de crustáceos.** Siendo común el canibalismo entre ellos.

Por otra parte sirve como presa para al **Pez espada.**

CALAMAR GIGANTE DEL PACIFICO

Hábitos alimenticios



El canibalismo se da entre las diferentes cohortes (Markaida y Sosa-Nishizaki 2003).

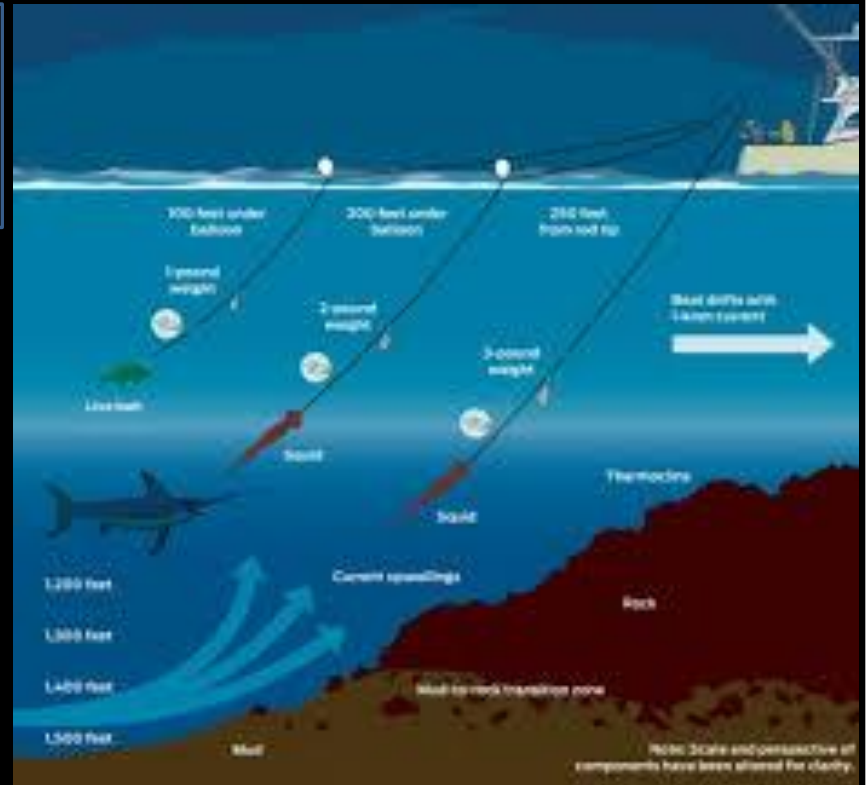
En observaciones realizadas durante la captura de los organismos se constató que los calamares pequeños que se alimentan en superficie huyen ante la presencia de calamares de mayor talla.

CEFALOPODOS

CALAMAR GIGANTE DEL PACIFICO

Hábitos alimenticios

Por otra parte sirve como presa para al Pez espada.



<http://miamifishing.com/fishing-reports/night-time-swordfishing-tips-and-tricks>

CALAMAR GIGANTE DEL PACIFICO

Distribución y migración



Como en la mayoría de los **omastréfidos**, el calamar gigante es oceánico, posee características neríticas, su distribución parece estar asociada con zonas de surgencias, ricas en nutrientes. Que sostienen especies pelágicas menores, las cuales forman parte de su dieta.

CALAMAR GIGANTE DEL PACIFICO



Distribución y migración

Los Estudios realizados por CA Salinas-Zavala et al sobre calamares adultos frente a Bahía Magdalena B. C. reportan que estos organismos practican un desplazamiento con dirección sur y un patrón de migraciones verticales diarias con una clara preferencia por aguas profundas (>150 m), frías (10–14 °C) e **hipóxicas** (<0.5 ml O₂ L⁻¹) durante el día y aguas más someras (<100 m), cálidas (18–20 °C) y bien oxigenadas durante la noche (fig. 4).

Su distribución general se ubica en el Pacífico Oriental

CALAMAR GIGANTE DEL PACIFICO



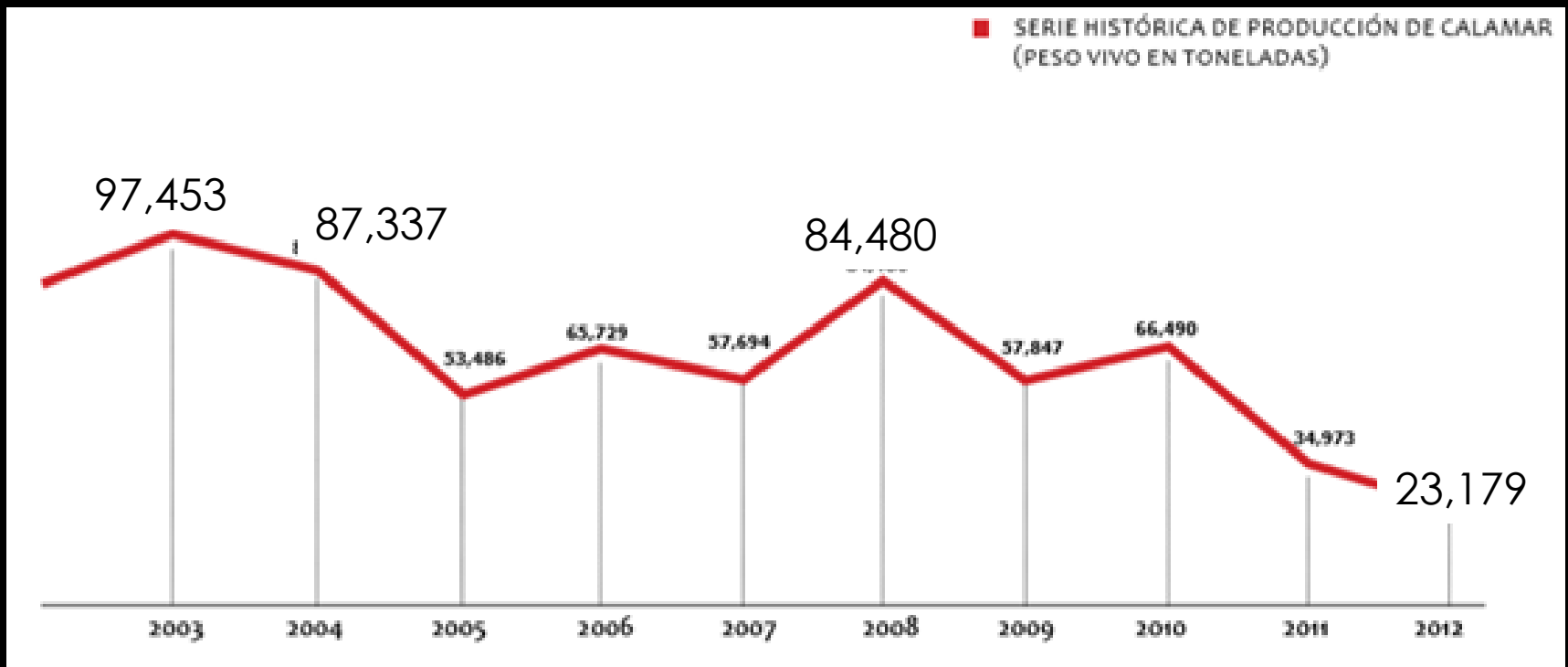
Estatus de la pesquería

De acuerdo con la Carta Nacional Pesquera 2012, esta es una pesquería con posibilidades de desarrollo dependiendo de su disponibilidad de biomasa

CALAMAR GIGANTE DEL PACIFICO



Serie histórica de producción de calamar (peso vivo en toneladas)

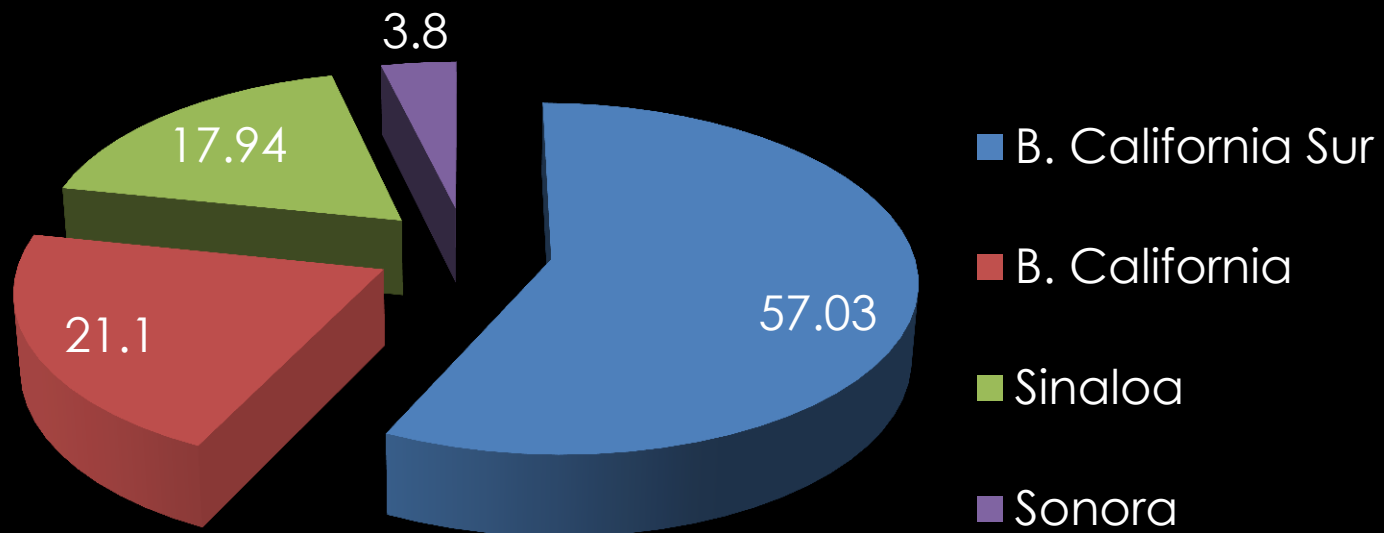


Fuente: Anuario estadístico de acuicultura y pesca 2012.

CALAMAR GIGANTE DEL PACIFICO

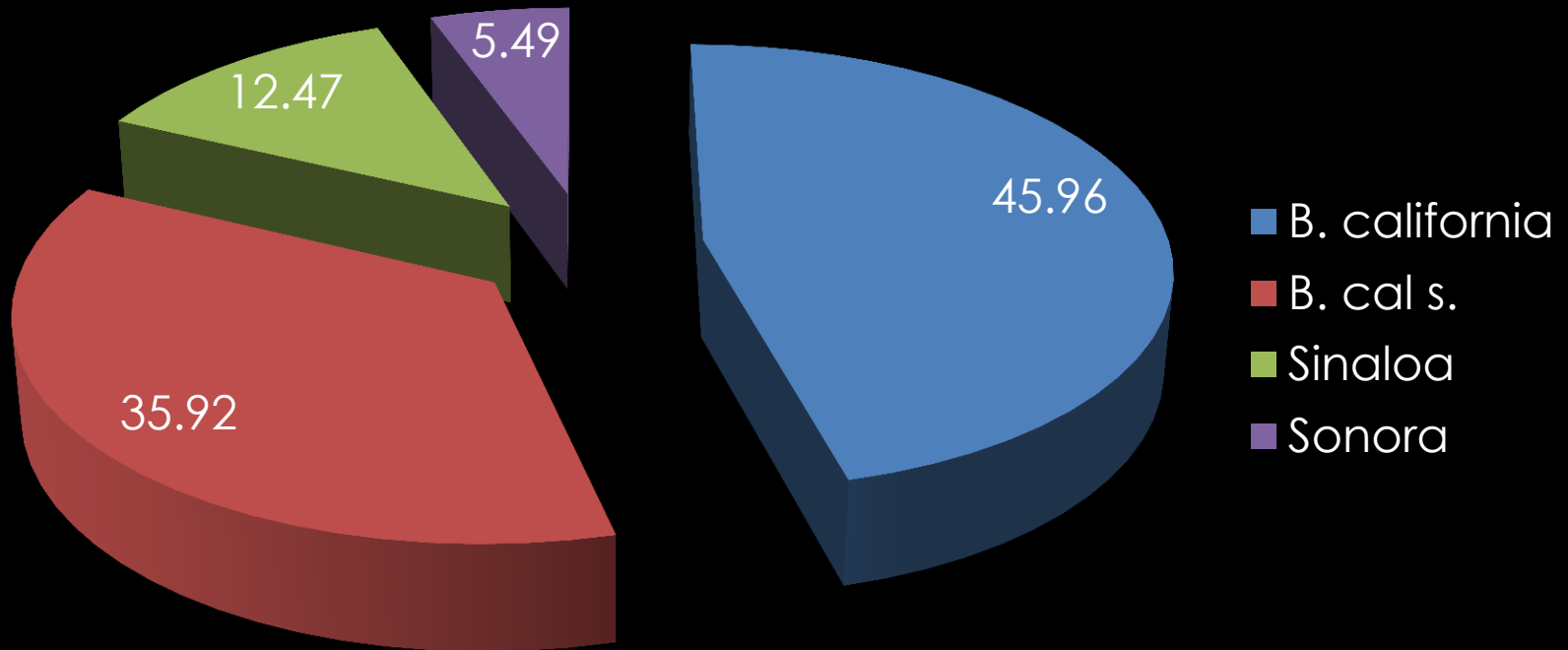


PARTICIPACIÓN PORCENTUAL DE LA PRODUCCIÓN DE CALAMAR EN LAS PRINCIPALES ENTIDADES (Temporada 2012)



CEFALOPODOS

PARTICIPACIÓN PORCENTUAL DE LA PRODUCCIÓN DE CALAMAR EN LAS PRINCIPALES ENTIDADES (Temporada 2013)



CALAMAR GIGANTE DEL PACIFICO



Fuentes de información

CA Salinas-Zavala, G Bazzino-Ferreri, S Camarillo-Coop, R Rosas-Luis, A Mejía-Rebollo, JE Ramos-Castillejos (2007). Aspectos biológicos del calamar gigante *Dosidicus gigas* (D´Orbigny 1835) Programa de Investigación sobre Cefalópodos del CIBNOR. México.

Villarroel, J. C., Vega. M. A., Acuña. E. (2001), Cefalópodos recolectados en la pesquería de crustáceos de la zona norte y centro-sur de Chile. En *Biología Marina y oceanografía*.v.36 n.1. Chile.

SAGARPA. () Anuario estadístico acuacultura y pesca 2012. Comisión Nacional de Acuacultura y pesca. México.

SAGARPA. () Anuario estadístico acuacultura y pesca 2013. Comisión Nacional de Acuacultura y pesca. México.