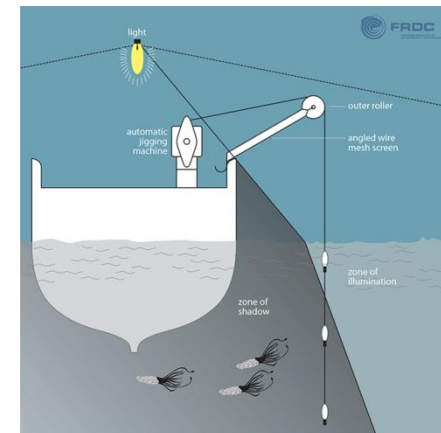


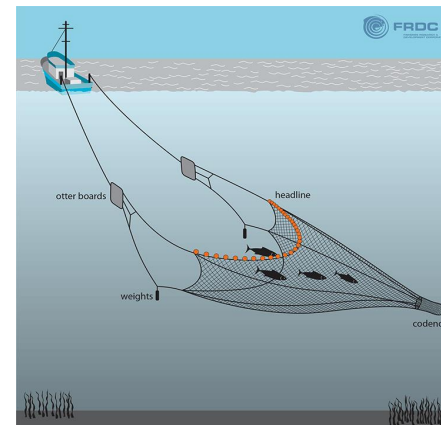
REPRESENTACION TEÓRICA DE LA PESCA

Dentro de este contexto, los métodos de pesca se pueden clasificar de acuerdo con:

- Los tipos de control sobre el comportamiento del objetivo de captura.



- Los mecanismos de captura

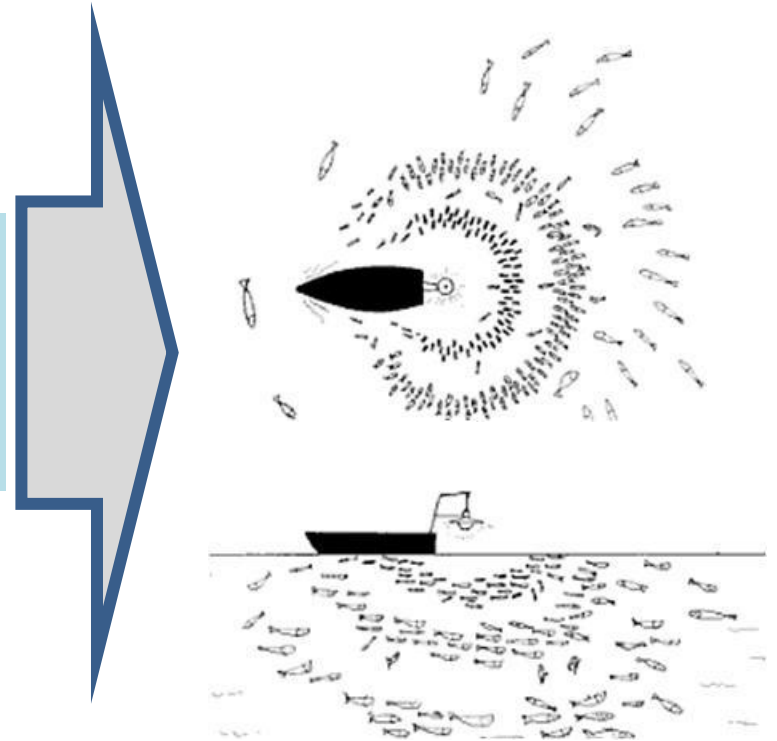


REPRESENTACION TEÓRICA DE LA PESCA

El proceso de captura con artes de pesca consiste en dos operaciones principales:

En primer lugar:

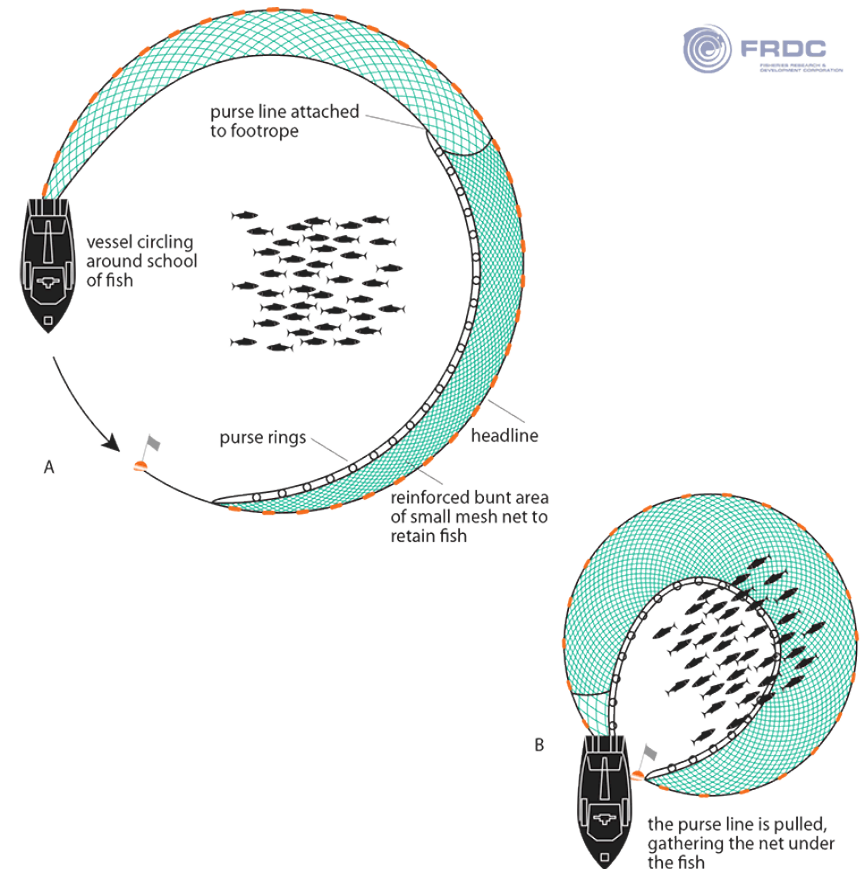
Influencia o control del comportamiento del objetivo de captura con el fin de poder atraerlo o conducirlo al lugar deseado



REPRESENTACION TEÓRICA DE LA PESCA

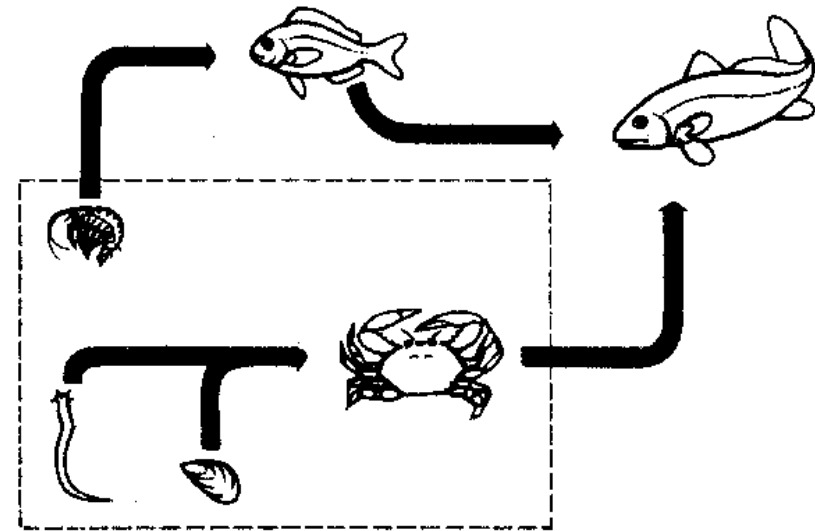
En segundo lugar:

Captura y remoción del pez del cuerpo de agua donde se encuentre.



REPRESENTACION TEÓRICA DE LA PESCA

La diversidad de estímulos en la zona de acción del arte de pesca causa reacciones de tipo *defensivo y de conducción* así como *cambios en la dirección de nado, aglomeraciones, movimientos verticales e intentos por pasar a través de las mallas*.



REPRESENTACION TEÓRICA DE LA PESCA

➤ La reacción del pez se hace más compleja cuando para intensificar la captura se utilizan estímulos auxiliares como:

- ópticos,
- eléctricos,
- acústicos,
- hidrodinámicos,
- químicos, etc.

REPRESENTACION TEÓRICA DE LA PESCA

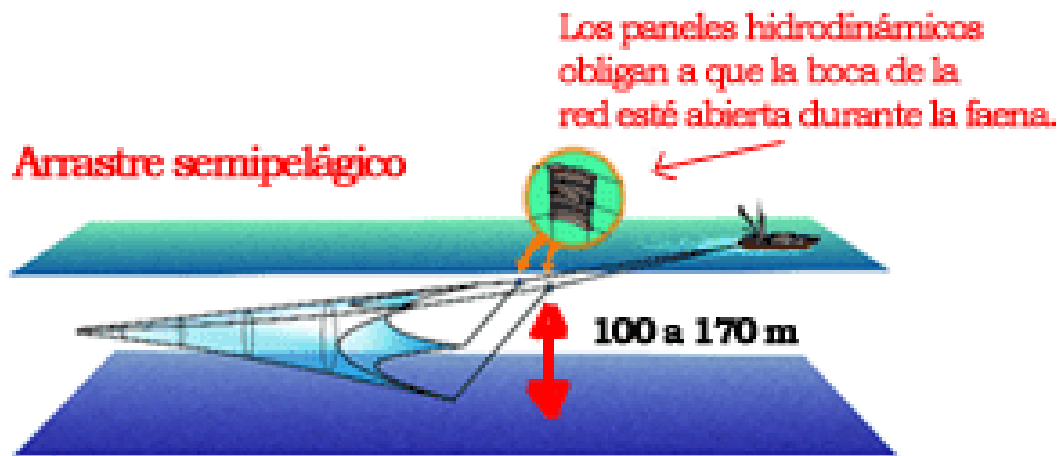
Durante el proceso de captura, el sistema de pesca se manifiesta sobre la especie objeto, a través de sus campos físicos. De esta manera, las artes de pesca presentan las siguientes zonas:

- **Zona de influencia,**
- **Zona de acción,**
- **Zona de retención y**
- **Campo de influencia (iluminación, electricidad, cebo)**

REPRESENTACION TEÓRICA DE LA PESCA

1. La zona de influencia y campo de influencia

Es el espacio en el cual se manifiestan los campos físicos del arte de pesca sobre las concentraciones de objetos de captura, lo que trae consigo cambios en su comportamiento.



Zona de influencia



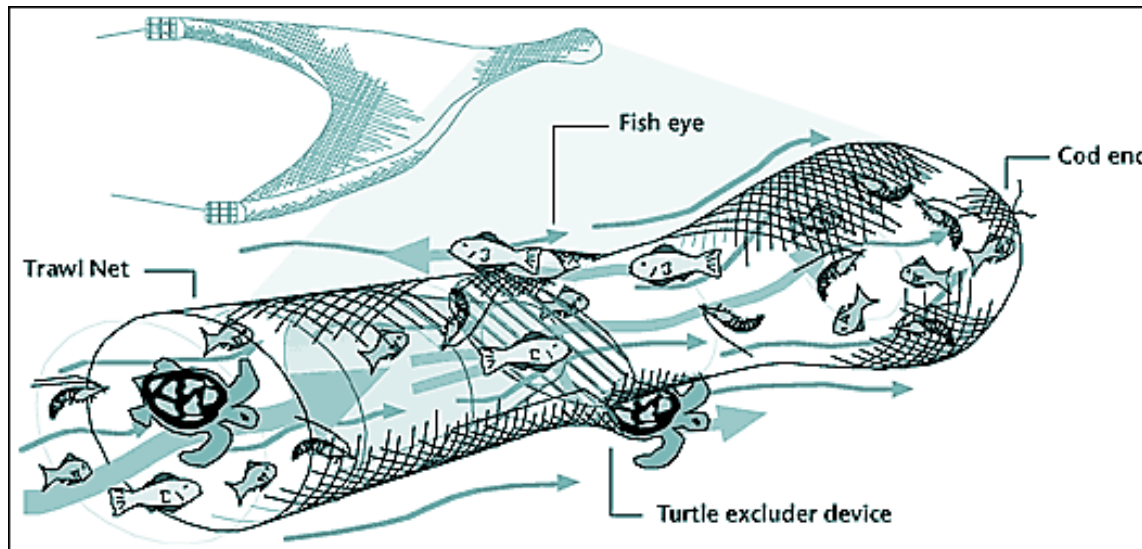
2. Zona de acción

Es el espacio en el cual se manifiesta la acción de los campos físicos del arte de pesca sobre las concentraciones de objetos de captura. Lo que trae consigo la captura.

REPRESENTACION TEÓRICA DE LA PESCA

3. Zona de retención

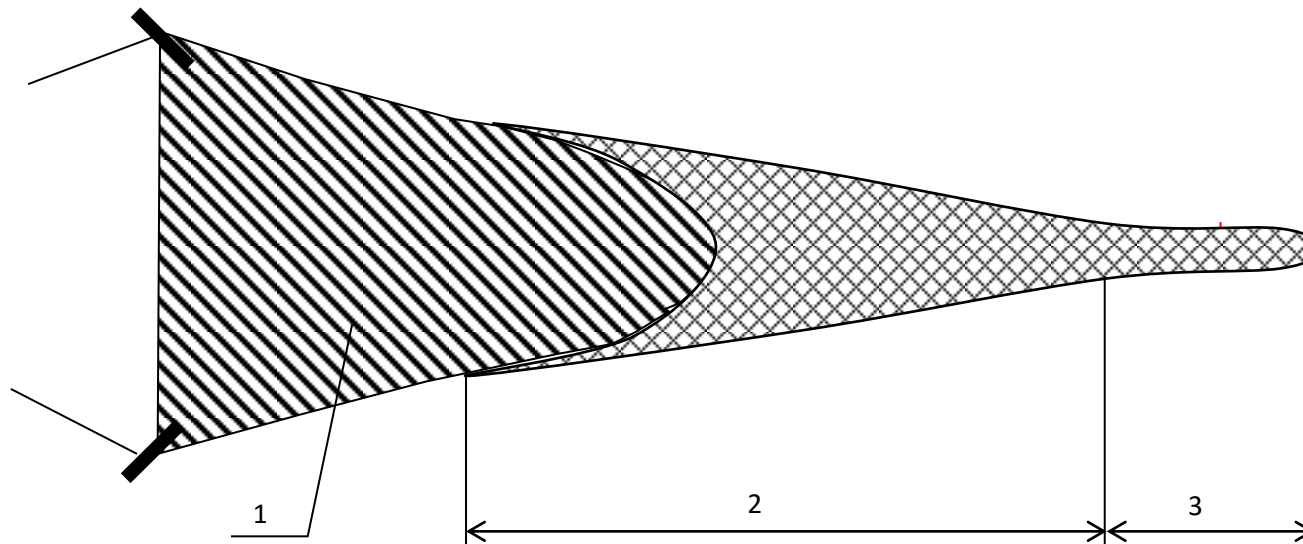
Es el espacio en el cual se manifiesta la propiedad del arte de pesca de retener a los organismos objetos de captura.



Zona de retención en una red de arrastre camaronera

REPRESENTACION TEÓRICA DE LA PESCA

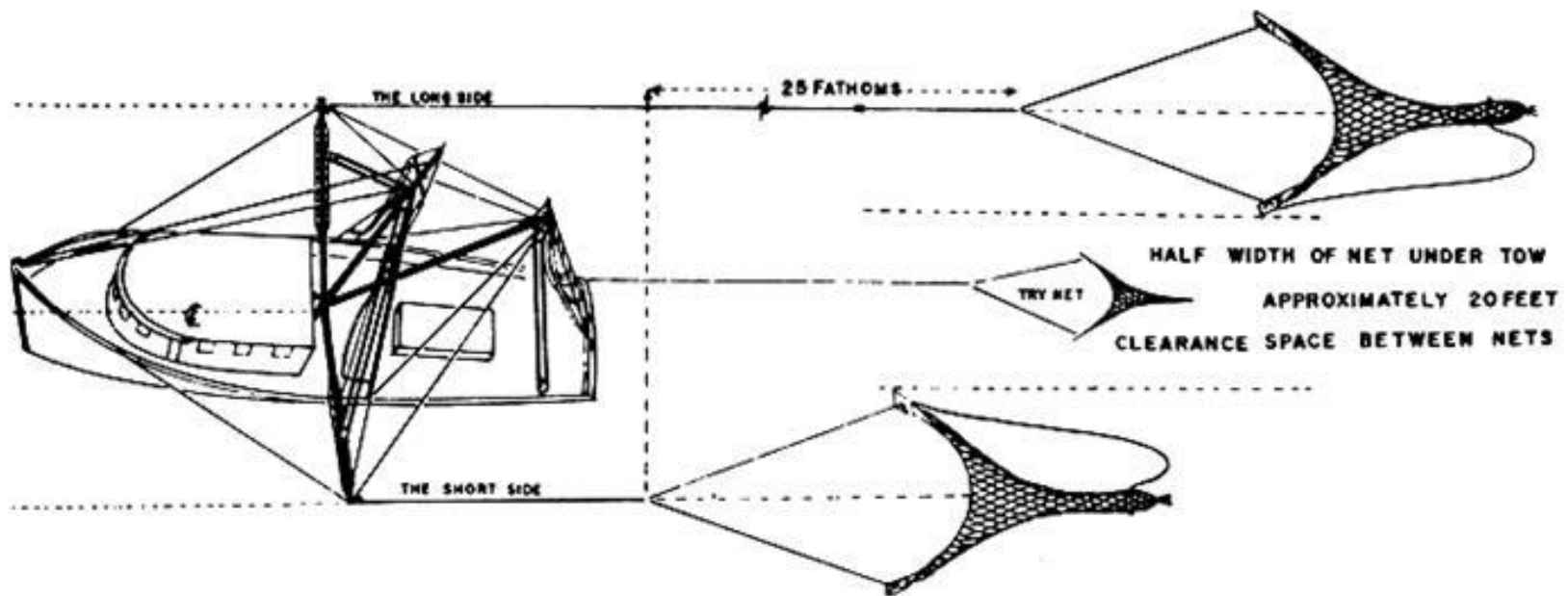
Arte de pesca de arrastre en el plano horizontal



1. Zona de influencia,
2. Zona de acción,
3. Zona de retención

REPRESENTACION TEÓRICA DE LA PESCA

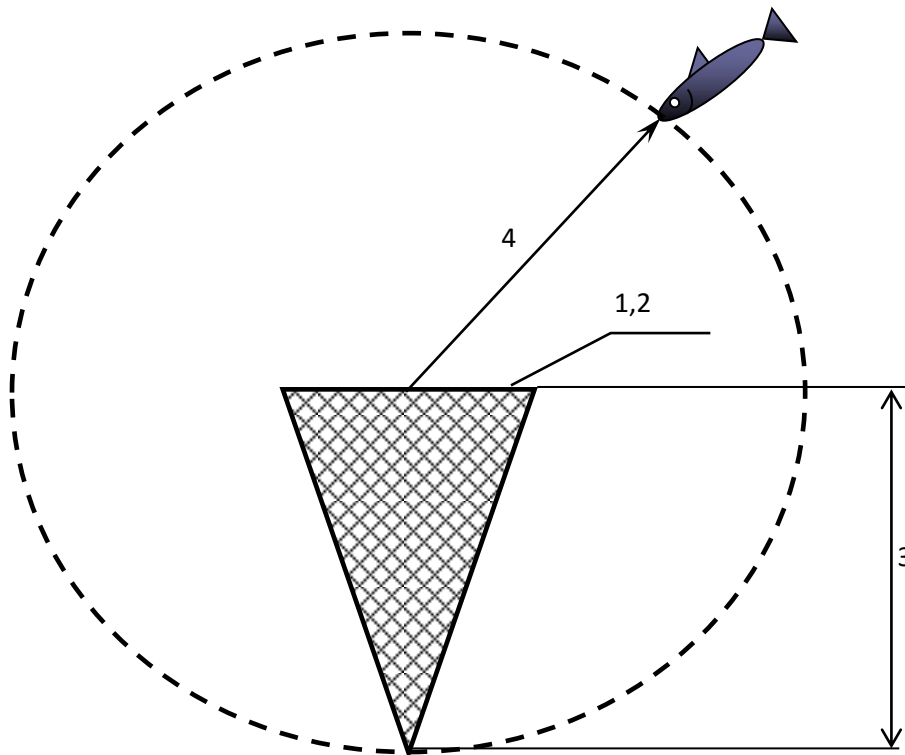
Arte de pesca de arrastre en el plano horizontal



Sistema camaronero del Pacifico Mexicano

REPRESENTACION TEÓRICA DE LA PESCA

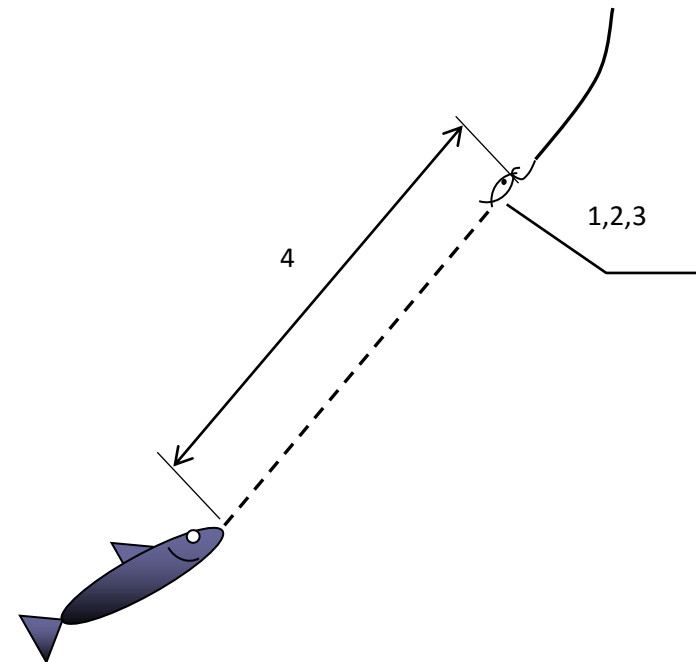
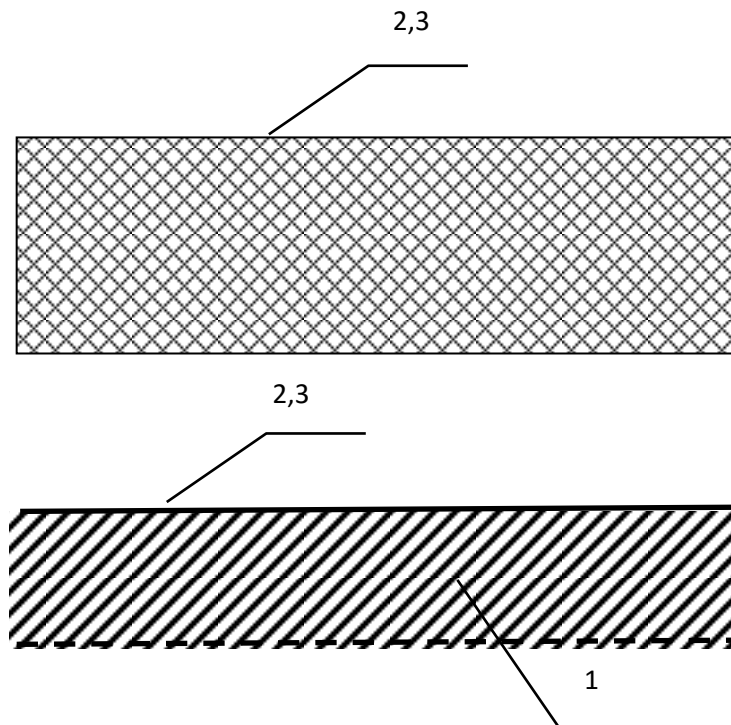
Arte de pesca de arrastre en el plano vertical con fuente luminosa



1. Zona de influencia,
2. Zona de acción,
3. Zona de retención y
4. Campo de influencia (iluminación)

REPRESENTACION TEÓRICA DE LA PESCA

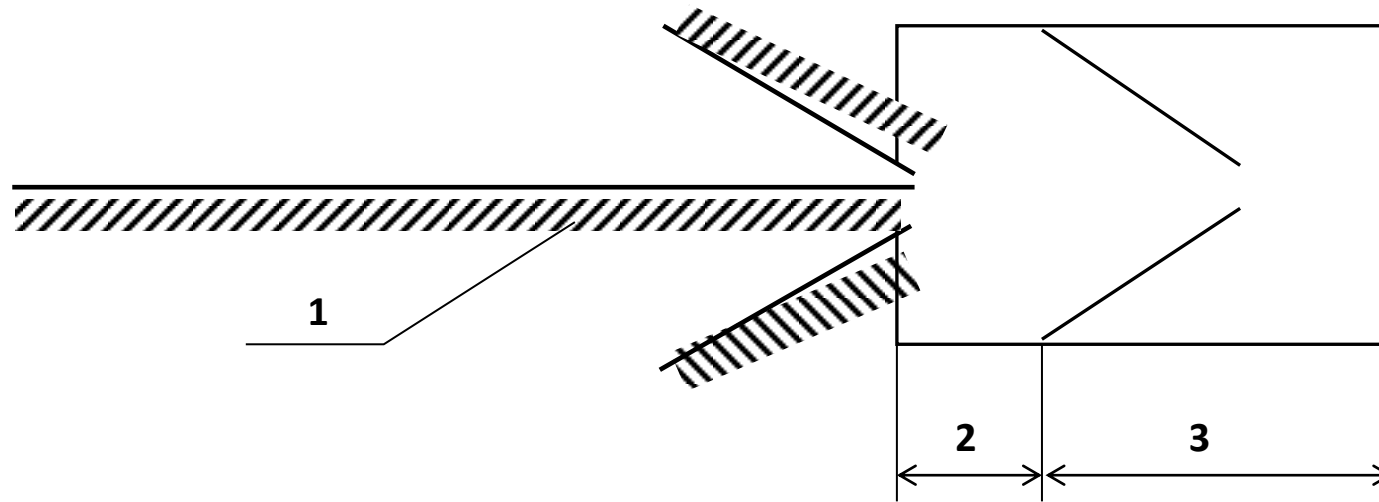
Artes de pesca de contacto



1. Zona de influencia,
2. Zona de acción,
3. Zona de retención y
4. Campo de influencia (cebo)

REPRESENTACION TEÓRICA DE LA PESCA

Sistema de pesca del tipo almadraba



1. Zona de influencia,
2. Zona de acción,
3. Zona de retención